









МБОУ Средняя общеобразовательная школа № 32 с углубленным изучением отдельных предметов



Основные правила работы мобильного комплекса

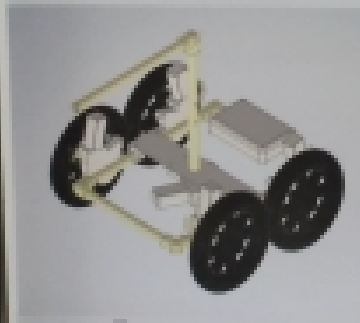
Мобильный комплекс «Skeleton-2021» – предназначен для перемещения грузов до 1 кг по любой растительности. Подготавливается в углубленном виде с уже подключенным пультом управления. Приводится в рабочее состояние самоподъемом с помощью пульта управления.

При нажатии аварийной кнопки и включении ключа с индикатором (вкл/выкл) появляется возможность управления элементами Skeleton-2021 (колеса, поворот крана, крючок).

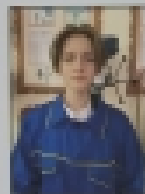
Все кнопки на пульте управления соответствуют своим элементам. Как было ранее сказано Skeleton-2021 может поднимать груз до 1 кг, вращать груз и доставлять его в заданную точку.

Эксплуатационные характеристики:

1. Система питания – LI-PO 14.4В.
2. Качественный пульт управления.
3. Длина провода пульта управления – 5м.
4. Скорость передвижения – 15 км/ч.
5. Продолжительность работы на одной АКБ – 50 мин.
6. Продолжает работу на поверхности – 10 градусов.
7. Диаметр колес – 228мм.
8. Вес одного комплекта – 6 кг.



30 мм x 4 Skeleton-2021



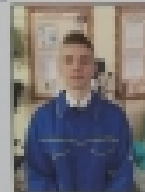
Карлыгин Кирилл Николаевич

Дата рождения
04.08.2008

Образовательное учреждение
МБОУ Средняя общеобразовательная школа № 32 с углубленным изучением отдельных предметов

Роль в проекте
Сборка, сборка,
сборка металлоконструкций

Науч. Научник
С.М.Михайлов, Д.М.



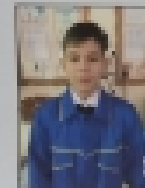
Пискарев Вадим Константинович

Дата рождения
14.12.2008

Образовательное учреждение
МБОУ Средняя общеобразовательная школа № 32 с углубленным изучением отдельных предметов

Роль в проекте
Сборка, сборка,
сборка металлоконструкций

Науч. Научник
С.М.Михайлов, Д.М.



Панков Асат Рустамович

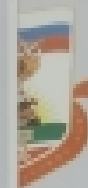
Дата рождения
04.06.2008

Образовательное учреждение
МБОУ Средняя общеобразовательная школа № 32 с углубленным изучением отдельных предметов

Роль в проекте
Сборка, сборка, сборка,
сборка металлоконструкций

Науч. Научник
С.М.Михайлов, Д.М.

MBOU Secondary school No. 32 with in-depth study of individual subjects



Basic principles of operation of the mobile complex

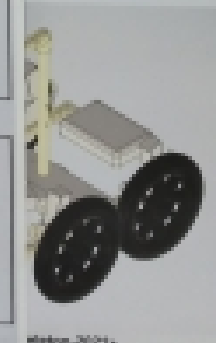
plex "Skeleton-2021" is designed to move loads up to 1 kg on any vegetation. It is brought into working condition in the emergency case with the control panel already connected. It is brought into working condition with the control panel.

The emergency button and turning on the key with the on/off button, it becomes the elements of the Skeleton-2021 (wheels, crane rotation, hook).

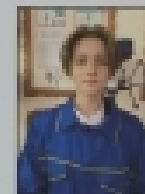
All control panel correspond to their elements. As previously stated Skeleton-2021 can lift 1 kg, rotate the load and deliver it to a given point.

Operational characteristics:

- power – LI-PO 14.4В,
- control panel wire is 5 m,
- speed is 15 km/h,
- works on a surface with a height of at least 50 mm,
- inclined surfaces – 10 degrees,
- wheel diameter is 220mm,
- weight of the mobile complex is 6 kg.



30 mm x 4 Skeleton-2021



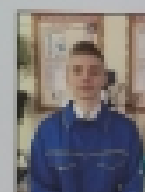
Karlygin Kirill Nikolaevich

Date of birth
04.08.2008

Educational institution
MBOU Secondary school No. 32 with in-depth study of individual subjects

Role in the team
Welding, assembly,
metalworking machines

Scientific Supervisor
S.M. Mikhailov, D.M.



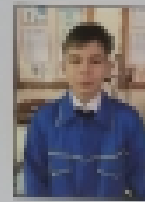
Piskarev Vadim Konstantinovich

Date of birth
14.12.2008

Educational institution
MBOU Secondary school No. 32 with in-depth study of individual subjects

Role in the team
Welding, assembly,
metalworking machines

Scientific Supervisor
S.M. Mikhailov, D.M.



Pankov Asat Rustamovich

Date of birth
04.06.2008

Educational institution
MBOU Secondary school No. 32 with in-depth study of individual subjects

Role in the team
Welding, assembly,
metalworking machines

Scientific Supervisor
S.M. Mikhailov, D.M.



